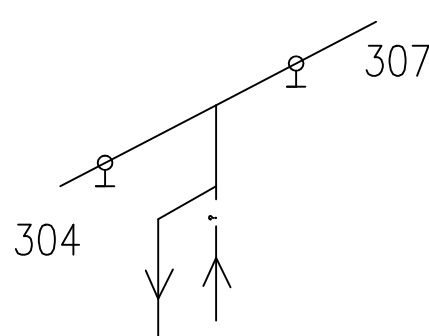


Studená voda – AX0 zakončení



LEGENDA MÍSTNOSTI

Č.M.	ÚČEL MÍSTNOSTI	PLOCHA m²
301	CHODBA	64,52
302	SCHODIŠTĚ	11,99
303	VÝTĚH	3,06
304	WC-MUŽI-MOBL. - ZAMĚSTNANCI + SPRCHA	4,99
305	NEOBSAZENO	0,00
306	NEOBSAZENO	0,00
307	WC-MUŽI-ZAMĚST. PŘEDSÍR	5,99
308	TECHNOLOGICKÁ MÍSTNOST	8,83
309	ZASEDACÍ MÍSTNOST	56,56
311	KUCHYŇKA	9,05
312	SEKRETÁŘKA	18,72
313	PRACOVNA VEDOUCÍHO	28,36
314	PRACOVNA	15,98
315	LABORATOR	51,44
316	PRACOVNA	16,67
317	LABORATOR	15,83
318	HOSTLUCI PROFESOR	15,99
319	ARCHIV	8,23
321	CHODBA	73,54
322	PRACOVNA ASIST.	15,98
323	PRACOVNA	16,82
324	LABORATOR	51,88
325	PRACOVNA	16,11
326	PRACOVNA DOCENTA	16,01
327	LABORATOR	21,33
328	PRACOVNA	25,32
329	LABORATOR	47,51
331	NEOBSAZENO	0,00
332	DENNÍ MÍSTNOST	13,57
333	WC-ZENY-ZAMĚST. PŘEDSÍR	5,99
334	SCHODIŠTĚ	13,12
335	WC-ZENY-MOBL. - ZAMĚSTNANCI + SPRCHA	4,99
3	WC-MUŽI- ZAMĚSTNANCI	3,92
33	WC-ZENY-ZAMĚSTNANCI + OKLID	3,62

LEGENDA ZAŘÍZOVACÍCH PŘEDMĚTŮ

- U UMYVADLO KERAMICKÉ 500 x 600 mm, ZÁPACHOVÁ UZÁVĚRKA DN 40, BATERIE PÁKOVÁ STOJÁNKOVÁ, 2x R. KOHOUT G1/2"
- U1 UMYVADLO ZABUDOVANÉ VE SKŘÍŇCE, ZÁPACHOVÁ UZÁVĚRKA DN40 BATERIE PÁKOVÁ STOJÁNKOVÁ, 2x ROH. KOHOUT G1/2"
- Uin UMYVADLO INVALIDNÍ, ZÁPACHOVÁ UZÁVĚRKA DN40 BATERIE PÁKOVÁ LÉKAŘSKÁ
- K KLOZET KOMBI, VODOROVNÝ ODPAD, ROH. KOHOUT G1/2"
- K1 KLOZET KOMBI, SVISLÝ ODPAD, ROH. KOHOUT G1/2"
- Kin KLOZET ZÁVĚSNÝ INVALIDNÍ, SPLACHOVACÍ NÁDRŽKA VE ZDI
- S SPRCHOVÝ KOUT S VANIČKOU
SPRCHOVÁ BATERIE NÁSTĚNNÁ PÁKOVÁ
- Sin SPRCHOVÁ BATERIE NÁSTĚNNÁ PÁKOVÁ S RUČNÍ SPRCHOU
- S1 BEZPEČNOSTNÍ SPRCHA (VPUST, KUL. KOHOUT d25 V PODHLEDU)
- D DŘEZ – DOD. KUCH. LINKY, ZÁPACHOVÁ UZÁVĚRKA DN 50 BATERIE PÁKOVÁ STOJÁNKOVÁ, 2x ROH. KOHOUT G1/2"
- LD LABORATORNÍ DŘEZ, ZPRÁVY VÝKR. NAPOJOVACÍCH BODŮ
- LD1 LABORATORNÍ DŘEZ, NÁSTĚNNÁ BATERIE (VIZ PŘÍLOHA TECH. ZPRÁVY VÝKR. NAPOJOVACÍCH BODŮ)
- DG DIGESTOR (VIZ PŘÍLOHA TECH. ZPRÁVY VÝKR. NAPOJOVACÍCH BODŮ)
- F VÝVOD PRO NAPOJENÍ VZT JEDNOTEK
- VY VÝLEVKA
BATERIE NÁSTĚNNÁ DŘEZOVÁ
- P PISDAR
AUTOMATICKÉ SPLACHOVÁNÍ
- LN LABORATORNÍ NÁBYTEK, (VIZ PŘÍLOHA TECH. ZPRÁVY VÝKR. NAPOJOVACÍCH BODŮ)

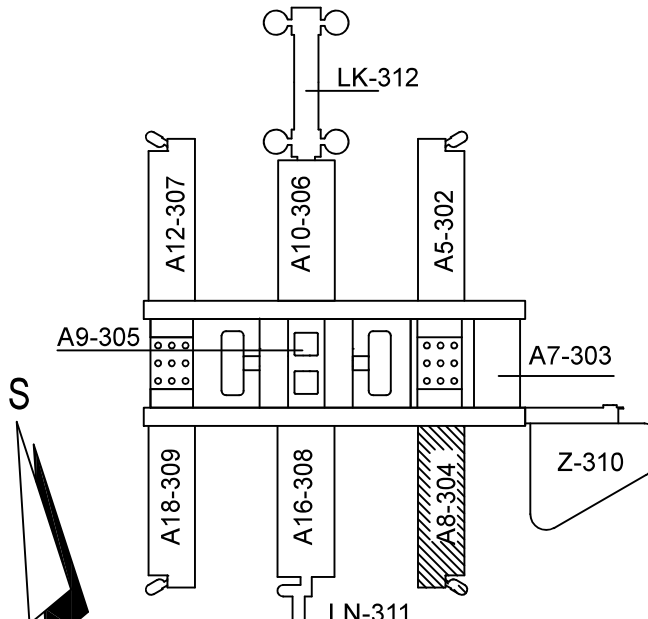
LEGENDA

- KANALIZACE SPLAŠKOVÁ PP-HT
KANALIZACE DEŠŤOVÁ PP-HT
KANALIZACE CHEMICKÁ PP-HT
STUDENÁ VODA
POŽÁRNÍ VODA
TEPLÁ VODA
CIRKULACE
PLYN

- (1) STOUPAČKY SPLAŠKOVÉ KANALIZACE
(D) STOUPAČKY DEŠŤOVÉ KANALIZACE
(I) STOUPAČKY CHEMICKÉ KANALIZACE
(C) STOUPAČKY CHEMICKÉ KANALIZACE
(V) STOUPAČKY VODY
(H) STOUPAČKY POŽÁRNÍ VODY
(P) STOUPAČKY PLYNU

DOKUMENTACE SKUTEČNÉHO PROVEDENÍ STAVBY X/2013

ČÍSLO	DATUM	OPRAVA	POPRÁVKA
0403PS	9.3.2022	TECHNICKÁ BUDOVA a.r.d.	SKUTEČNÉ PROVEDENÍ STAVBY, OPRAVA LABORATORŮ 326 A 327
0303PS	13.2.2014	MOS	DOKUMENTACE SKUTEČNÉHO PROVEDENÍ STAVBY-SAMAZE VODOVODU
03PS	25.6.2007	SVARZBERGER	DOKUMENTACE SKUTEČNÉHO PROVEDENÍ STAVBY
01	31.7.2006	SVARZBERGER	DOKLAD O HYDRAULICE, ZMĚNA UMÍSTĚNÍ INVAL. SPRCHOVÉ BATERIE
REVIZE	DATUM	JMENO, PODPIS	POPIS REVIZE



±0,000=281,70 (PODLAHA 1.NP PAVILONŮ)

OHL ŽS

UKB - 1 - DSP - D - 304 - 05 - 006 - 04

JAROMÍR ČERNÝ	KAREL TUZA	PETR UHLÍR	4PLUS
KOORDINACE PROJEKTU HL.NÍZ.PROJEKTU ING. FRANTIŠEK JAKUBEC	PROJEKTANT PROFES. ZDRAVOTNÍ INSTALACE PROJEKT T2B s.r.o. Křepelova 18, 602 00 BRNO tel.: 54324358 e-mail: projekt@ohlzs.cz	ZDOP.PROJEKTANT L. SVARZBERGER VYPRACOVAN ING. K. KOŘISTKA	
INVESTOR STAVBA ČAST NÁZEV VÝKRESU	MASARYKOVA UNIVERZITA V BRNĚ MU V BRNĚ, UNIVERZITNÍ KAMPUS BOHUNICE - AVVA AVVA – 1. ETAPA – MODRÁ D. SO II - 304 PAVILON AVVA - A8 05. ZDRAVOTNÍ INSTALACE	STUPEŇ DATUM POČET F. A4 ČÍSLO ARCH.ČÍSLO MĚŘÍTKO ČÍSLO VÝKRESU	03PS 5.5.2006 12x44 4290 4290_304_ab_nnp 1:50 006 04